

MEMORIA DE REFORMA DE BAÑOS.

FISCALÍA GENERAL DE LA NACIÓN

UBICACIÓN: Fiscalía General de la Nación, Sede Paysandú 1283.

Calle Paysandú n°1283, Dep. Montevideo.

BAÑO A:

REMOCIONES:

Se desmontarán los elementos existentes como artefactos sanitarios, revestimientos y accesorios. Se dejarán embalados y al resguardo para su reutilización.

Remociones a proceder:

- Tabique de gabinetes
- Pavimento y Contrapiso
- Revestimiento de paredes.
- Apertura de vano según indicaciones de gráficos.

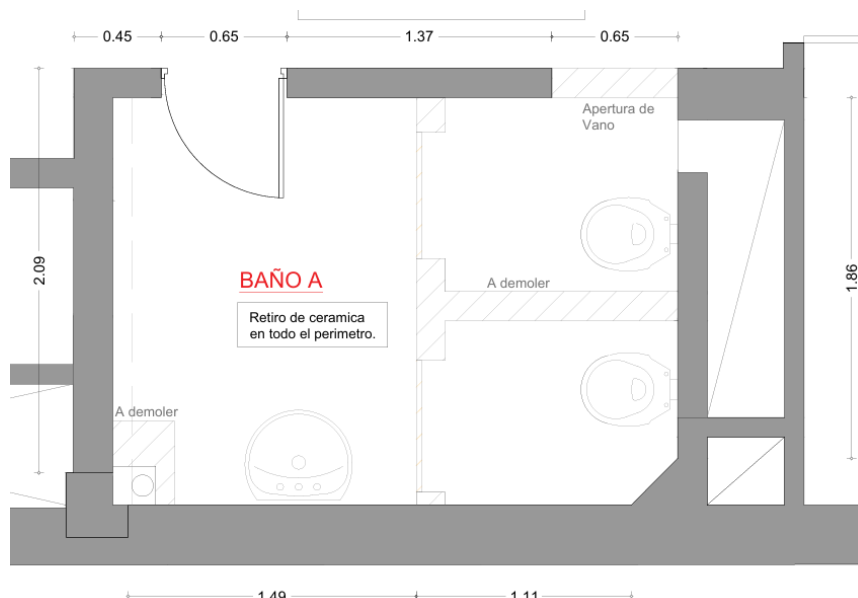
Se limpiará el área correspondiente a la demolición y se deberá proceder al retiro de los elementos resultantes.

PREPARACIÓN DE LA SUPERFICIE DE LOS PARAMENTOS VERTICALES.

Realizará retiro de revoques en mal estado, flojos o desprendido, posteriormente realizará revoque fino dejando la superficie plana y aplomada para recibir nuevo revestimiento.

En el exterior del área afectada por la apertura de vano, se deberá proceder a dejar terminaciones similares a las existentes.

Se adjuntan gráficos de referencia.



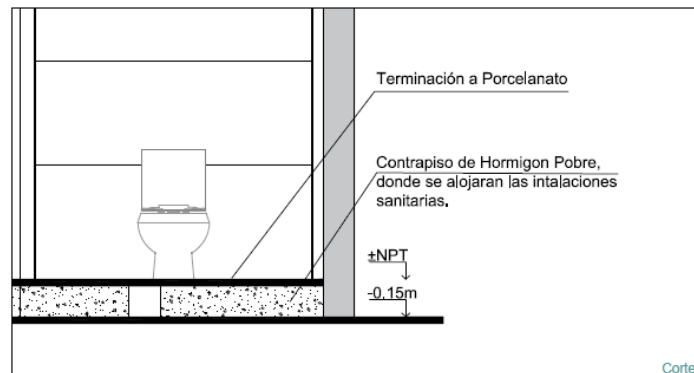
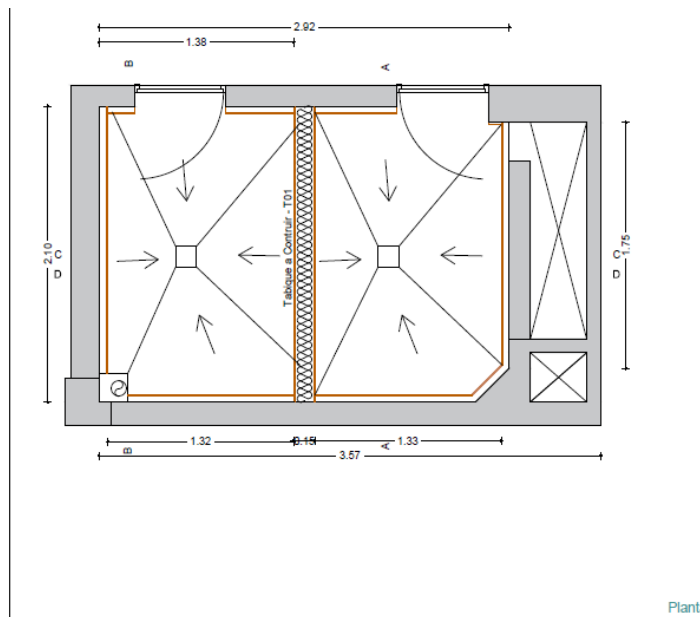
CONFECCIÓN DE CONTRAPISO.

Se deberá realizar relleno de contrapiso una vez que la empresa de sanitaria haya hecho la instalación correspondiente.

Se deberá dejar la superficie a nivel y con una leve pendiente hacia caja sifonada.

Se colocarán porcelanatos suministrados por FGN.

Se adjuntan gráficos de referencia.



SUMINISTRO Y COLOCACION DE ABERTURAS Y TABIQUE DIVISORIO CON TERMINACION TRESPA.

Se solicita el suministro e instalación de tabique. Dimensiones 2.10m x 3.37m, ubicación según plano adjunto. "REF T01"

Dicho tabique se compone por dos perfiles 70mm estructurales de chapa plegada, colocados cada 40cm, aislante acústico de lana de roca mineral en su interior de espesor 75mm y terminación panel TRESPA atornillado a perfilería según especificaciones de fabricante

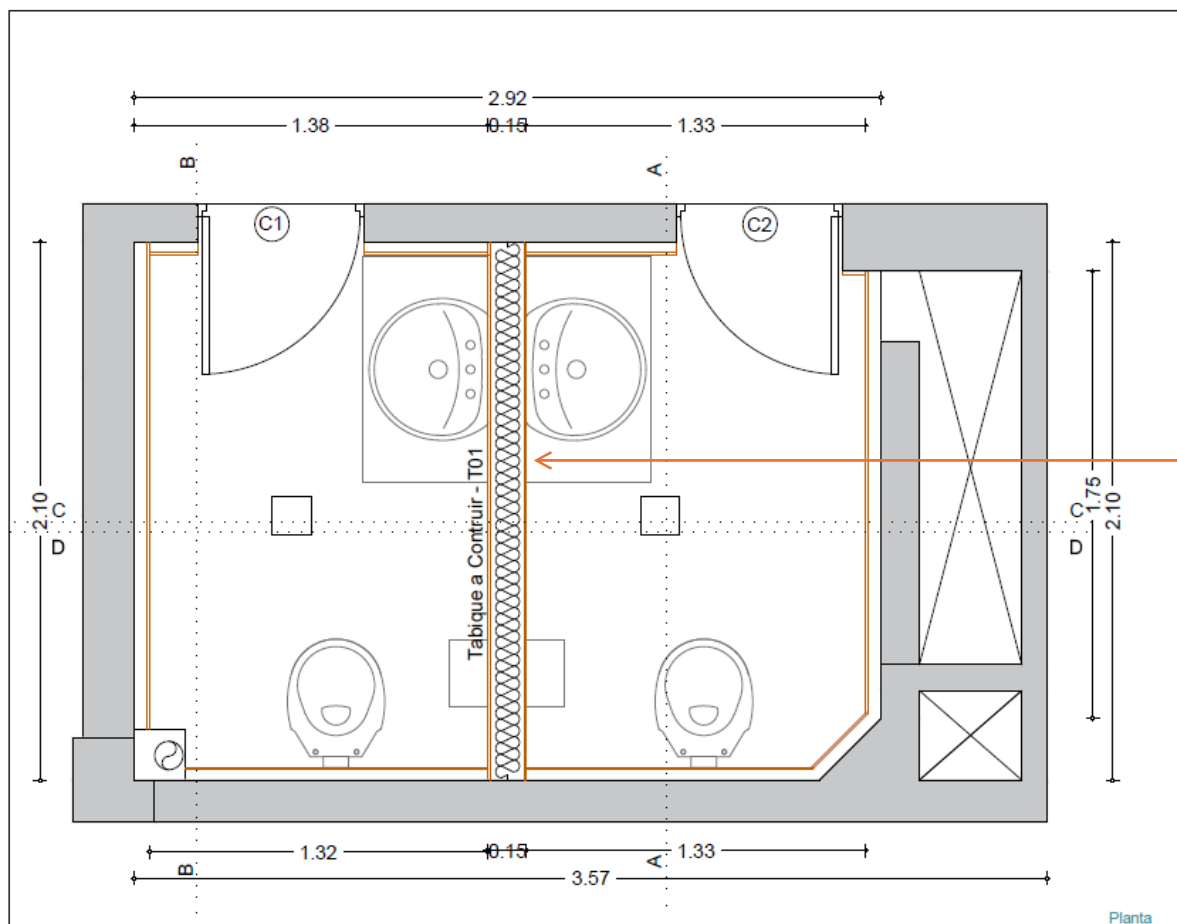
Deberá prever pases de sanitaria, eléctrica y accesorios según planos adjuntos.

En caso de ser necesario, se reforzará la perfilería para recibir mesada.

El panel TRESPA será colocado en fajas de 50cm de ancho y un largo de 2.10m hasta altura de revestimiento WPC. Según gráficos de referencia.

Se deberá realizar la refacción de puerta existente (en caso de no encontrarse en óptimas condiciones se procederá a la sustitución por parte de la empresa contratada). "REF C1"

La empresa contratada suministrará C2 (de mano izquierda) siendo de igual a C1. "REF C2"



SUMINISTRO Y COLOCACIÓN DE CIELORRASO Y REVESTIMIENTO WPC.

Se deberá suministrar y colocar cielorraso de WPC (Wood Plastic Composite), con su perfilera correspondiente e irá atornillada con taco y tornillo con sujetadores, perfiles para suspensión a una altura de 2,50m, según especificaciones del fabricante. Deberá dejar perfectamente a escuadra sus travesaños. Ver plano "REF 3"

A su vez se colocará perimetralmente una faja de revestimiento de WPC de 0.50m de ancho. Se colocará a continuación del cielorraso hasta una altura de 2.00m medido desde Nivel de piso terminado. Ver plano "REF 4"

Sus cantos irán con ángulo WPC en todo su perímetro, según especificaciones del fabricante.

Se preverán pases de eléctrica.



SUMINISTRO Y COLOCACIÓN DE PANELES TRESPA

Se deberá colocar paneles TRESPA en fajas de 0.50m de ancho, comenzando desde NPT hasta nivel 2.00m. Los largos serán determinados por el ancho de los paramentos verticales, según gráficos. Su fijación será según especificaciones del fabricante. Ver imágenes ilustrativas.

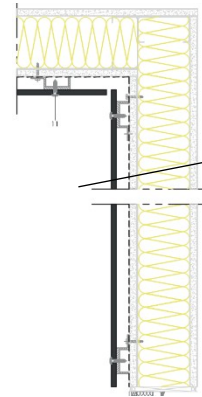
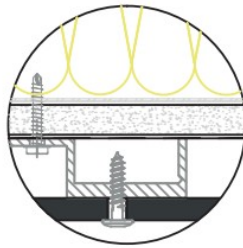
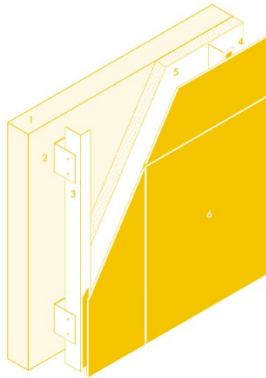
En caso de paramentos que contengan instalaciones sanitarias aparentes, se deberá colocar perfiles de mayor espesor.

Preverá los pases de instalaciones eléctricas y sanitarias en paneles.

La terminación del elemento de fijación deberá ser de igual terminaciones que el panel.

El color del panel TRESPA se determinará previo al comienzo de obra.

Se adjunta esquemas de colocado de panel y planos de referencia del proyecto.



Fijación de panel, Imágenes ilustrativas.

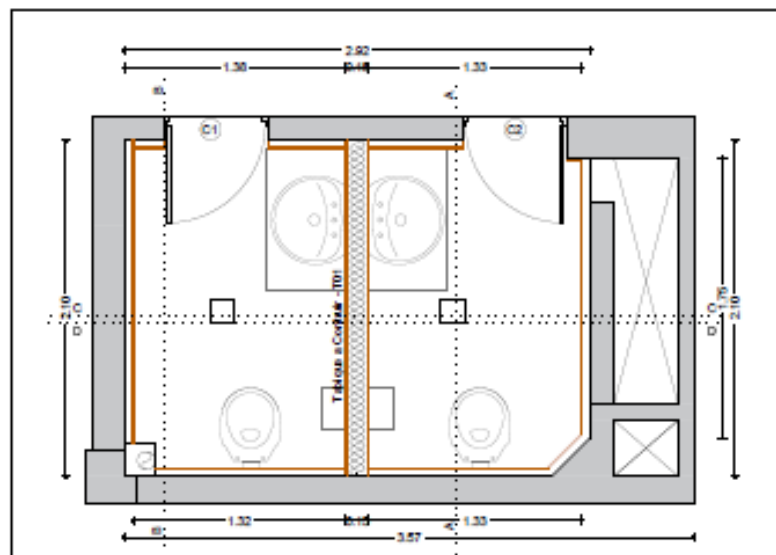
COLOCACIÓN DE MESADA Y ACCESORIOS.

Deberá colocar mesada, grifería monocomando de acero inoxidable y sifón botella. Según gráfico adjunto. Deberá prever el pase de sanitaria en panel TRESPA y de ser necesario reforzará la estructura de perfiles.

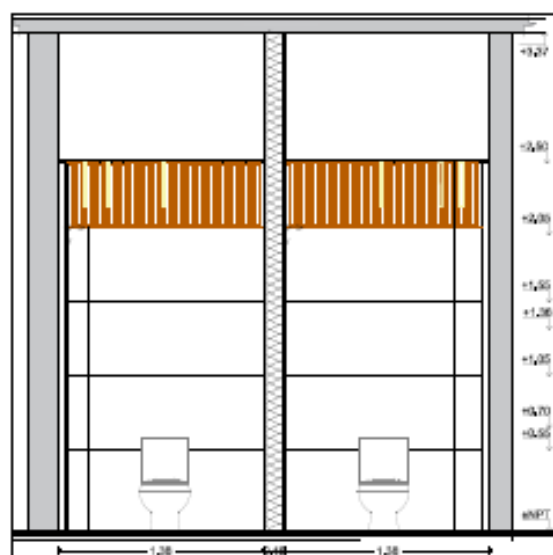
Colocará accesorios suministrados según gráficos adjuntos.

Accesorios:

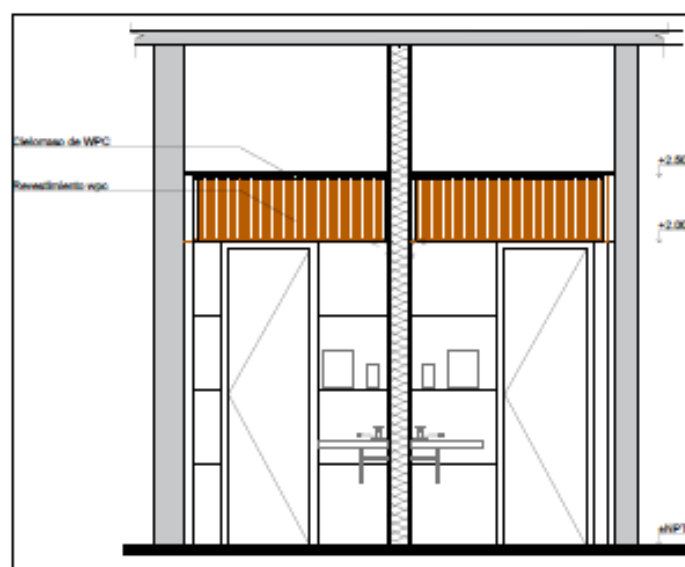
- Dispensador de papel higiénico
- Papelera de acero inoxidable
- Secador de manos
- Dispensador de Jabón de acero inox
- Colocación de espejo con luz LED



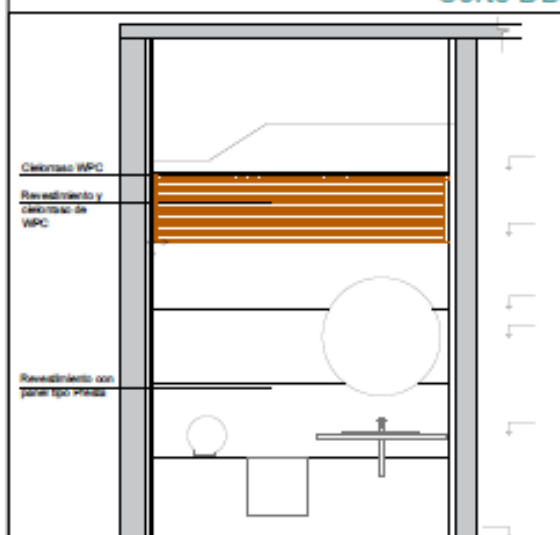
PLANTA



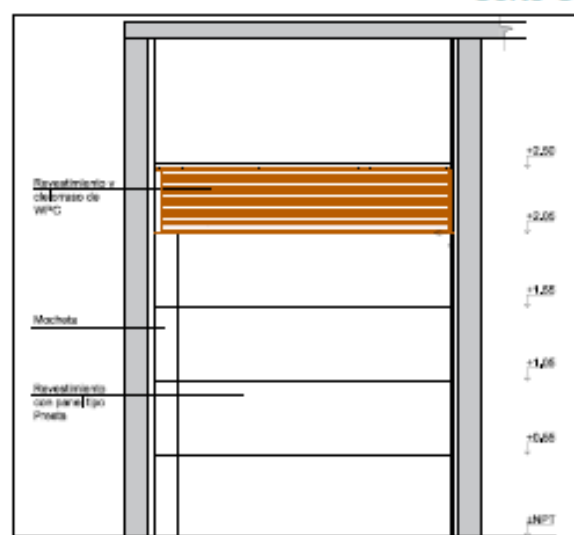
Corte DD



Corte CC



Corte AA



Corte BB



Fiscalía General de la Nación

Uso:	Planta y cortes
Ubicación:	Fiscalía General - Paysandú 1283
Fecha:	S/E
	Las medidas se rectifican en obra

BAÑO B y BAÑO C:

REMOCIONES:

Se desmontarán los elementos existentes como artefactos sanitarios, revestimientos y accesorios. Se dejarán embalados y al resguardo para su posterior colocación.

Se deberá proceder al retiro de cerámicas en los paramentos verticales y se deberá proceder al retiro de los elementos resultantes.

Ver gráficos de referencia

PREPARACIÓN DE LA SUPERFICIE DE LOS PARAMENTOS VERTICALES.

Realizará retiro de revoques en mal estado, flojos o desprendidos.

Deberá realizar el alisado del paramento vertical, dejando la superficie aplomada y a escuadra para recibir el nuevo revestimiento.

Se adjuntan gráficos de referencia

SUMINISTRO Y COLOCACIÓN DE PANELES TRESPA

Se deberá colocar paneles TRESPA en fajas de 0.50m de ancho, comenzando desde nivel 2.00m de revestimiento WPC hasta NPT. Los largos serán determinados por el ancho de los paramentos verticales, según gráficos. Su fijación será según especificaciones del fabricante. Ver imágenes ilustrativas.

En caso de paramentos que contengan instalaciones sanitarias aparentes, se deberá colocar perfiles de mayor espesor.

Preverá los pases de instalaciones eléctricas y sanitarias en paneles.

La terminación del elemento de fijación deberá ser de igual terminaciones que el panel.

El color del panel TRESPA se determinará previo al comienzo de obra.

Se adjunta esquemas de colocado de panel y planos de referencia del proyecto.

COLOCACIÓN DE MESADA Y ACCESORIOS.

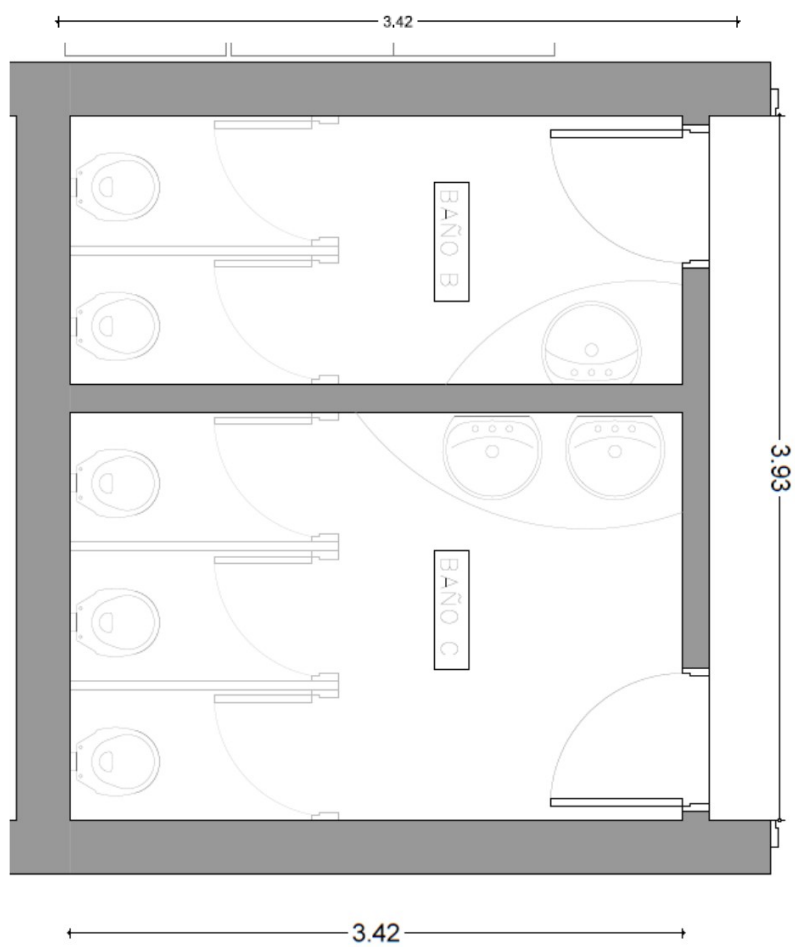
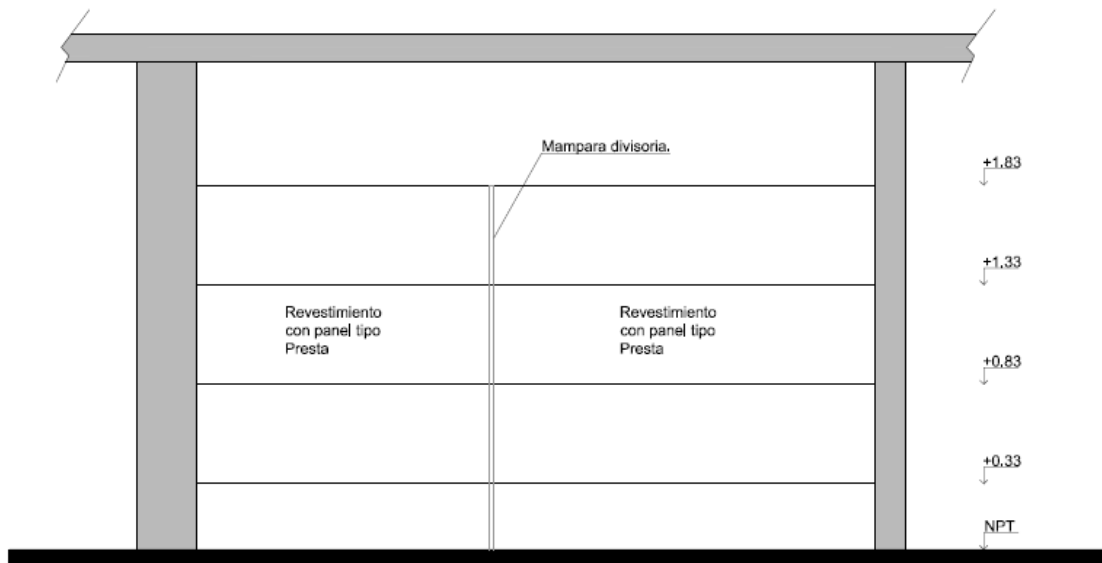
Deberá colocar mesada, grifería monocomando de acero inoxidable y sifón botella. Según gráfico adjunto. Deberá prever el pase de sanitaria en panel TRESPA y de ser necesario reforzará la estructura de perfiles.

Colocará accesorios suministrados según gráficos adjuntos.

Accesorios:

- Dispensador de papel higiénico
- Papelera de acero inoxidable
- Secador de manos
- Dispensador de Jabón de acero inox
- Colocación de espejo con luz LED

PLANOS DE REFERENCIA BAÑO B y BAÑO C



OBSERERVACIONES GENERALES.

- Las medidas se rectificarán previo al inicio de obra.
- Los artefactos sanitarios, grifería y paneles serán suministrados por F.G.N.
- Establecer cronograma de obra previo el inicio de los trabajos.
- Especificar garantía de los trabajos.
- Colocar revestimientos y cielorraso, según especificaciones del fabricante.
- Deberá contemplar imprevistos de obra hasta un 10%.
- Escombros y limpieza de fin de obra será a cargo del proveedor.